

Photos et cartes postales sur le combat de Lobbes du 23 août 1914



Le Heuleu – champs de bataille du 57^e RI



Vue du côté allemand



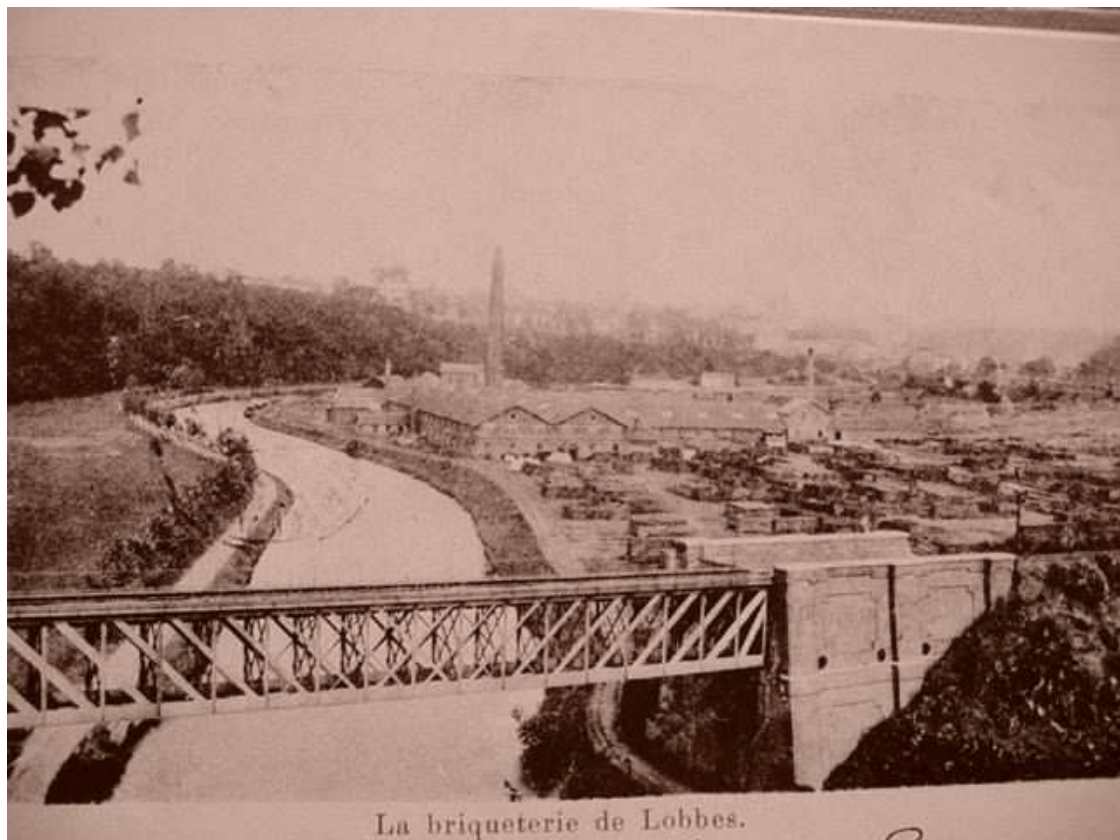
Ferme de la Folie



Le plateau de Heuleu vue de Lobbes : derrière le monument et le cimetière, les positions allemandes. A gauche du monument, celles du 57^e RI. En premier plan, celles du 144^e RI.



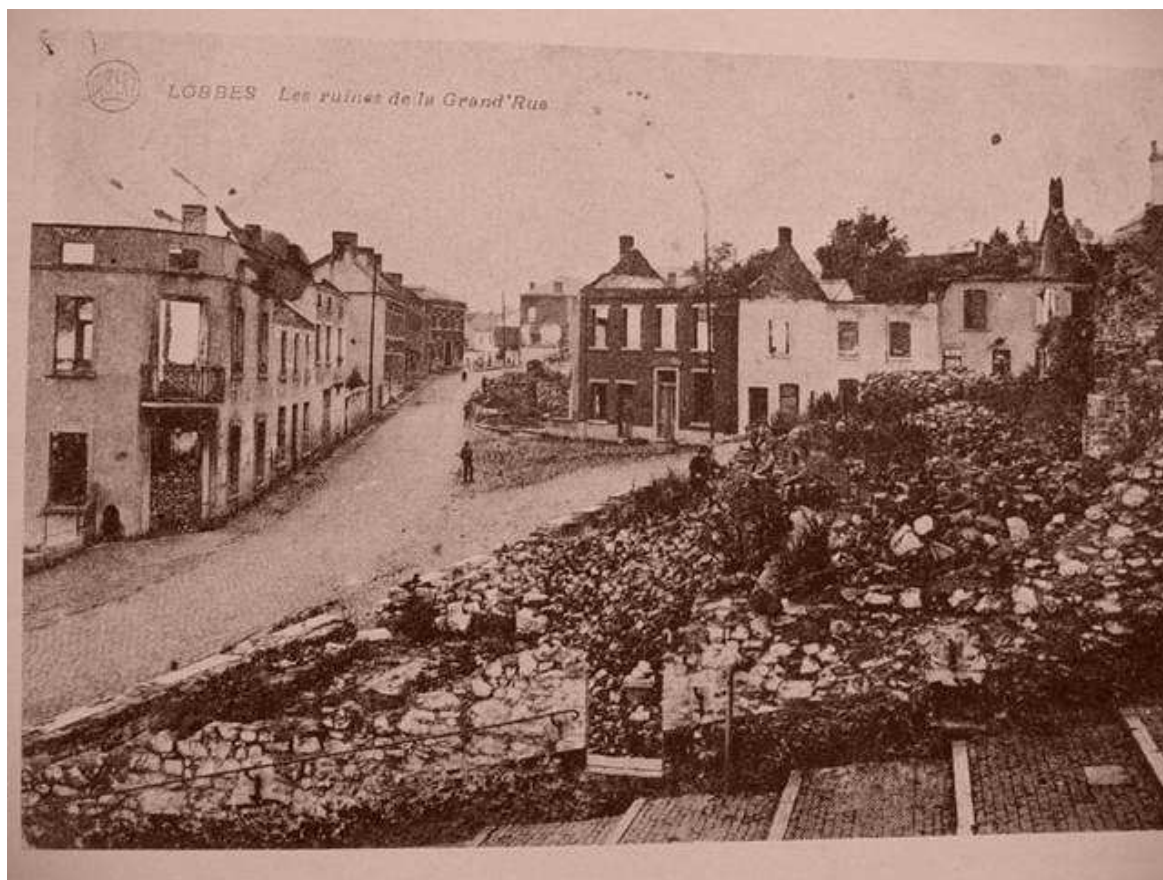
Le plateau de Heuleu en arrière-plan, la Sambre et le pont routier de Lobbès, gardé à l'époque par le 144^e RI



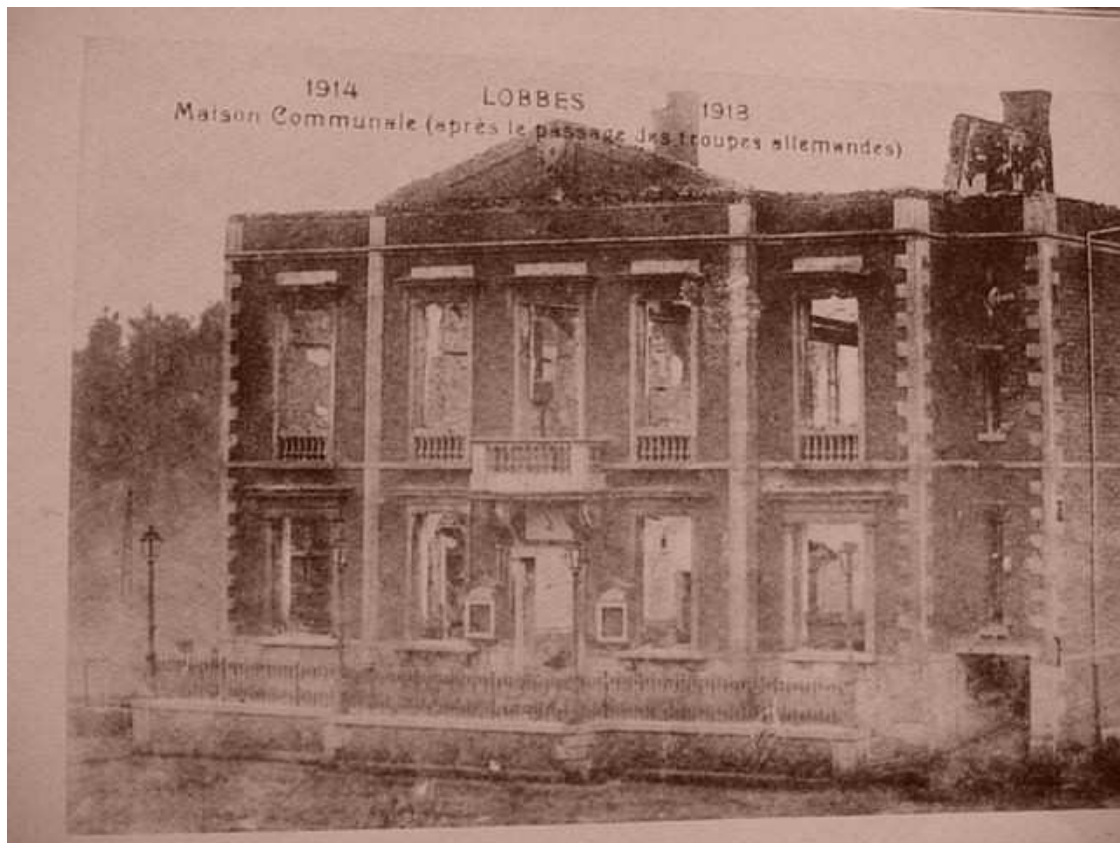
Le pont de chemin de fer à l'ouest de Lobbès par lequel les Allemands sont passés



Lobbes – La Grand'Place après le passage des troupes allemandes



Lobbes – Les ruines de la Grand'Rue



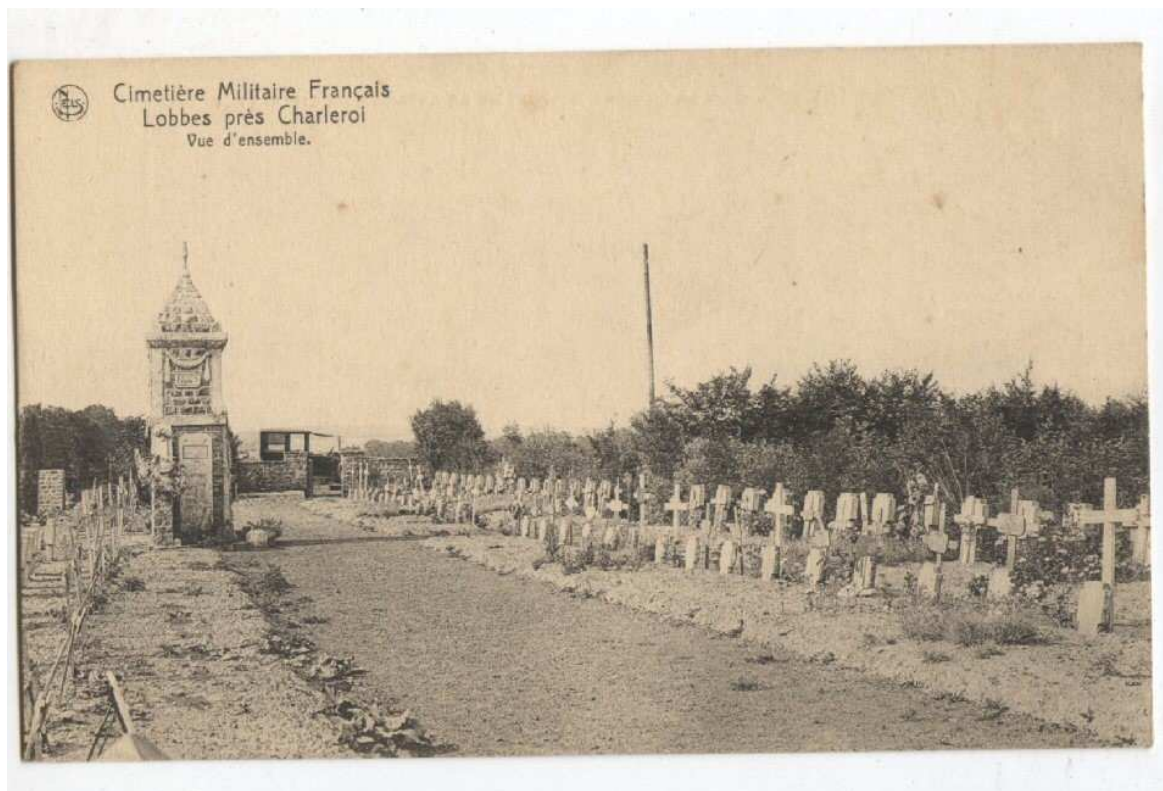
Lobbes 1918 – Maison Communale (après le passage des troupes allemandes)



Lobbes – le déversoir de la Sambre, à l'est de la ville : bateaux détruits



Premier cimetière des Français tués à Lobbès en 1914





Tombe d'un officier français



« Officiers et soldats français décédés à l'ambulance de Thuin par suite de blessures reçues aux combats des 22-23 août 1914 »



Nouveau cimetière français de Lobbes





Le cimetière de Lobbes aujourd'hui



Plaque commémorative en l'honneur des tués du 57^e RI





Photo prise à Lobbès (école de la Visitation)
le 30 septembre 1914.

Alfred Mulquin	Dr Seulen	Dr Porain	Charlier
Gustave Darteville	Augustin Forestier	J. Botturi	Gustave Guesdon
	François-Joseph Galy	Marcel Poinot	Henri Gouny
Gabriel Barbot	Alphonse Abadias	Marcel Richard	Julien Lamy
			Gaston Labat



Montignies St Christophe, au sud de Lobbes. Bâtisse où des blessés Français ont probablement pu se réfugier

